

# NOUS EDIFICIS

## L'aposta per l'educació pública

### 1924-1938

Els anys finals de la dècada de 1920 i els primers de la de 1930 van ser testimonis d'una empenta constructora de nous equipaments escolars, ja que a les poblacions de Sant Joan de les Abadesses, Ribes de Freser, Camprodon i Ripoll es van bastir edificis per acollir-hi l'alumnat i poder-hi dur a terme la tasca docent amb totes les garanties i comoditats.

**CAMPDEVÀNOL.** L'escola pública va ser bastida en els anys de la Segona República. El projecte s'aprovà el 8 de setembre de 1932 i tot seguit començaren les obres. S'inaugurà el 24 de juny de 1934 amb la presència del president de la Generalitat, Lluís Companys.

**CAMPRODON.** L'escola pública Doctor Robert fou el primer edifici racionalista de la vila i va ser construït segons les modernes prescripcions pedagògiques i higièniques. És un edifici aïllat, obra de Bartomeu Agustí, format per un cos rectangular i tres ales adossades perpendicularment en la part posterior. El cos principal es desenvolupa en dues plantes a la part central i tres en els laterals. Les ales posteriors presenten dues plantes. A l'interior destaquen les pintures murals «Els Quatre Continents» de Josep Morell i Darius Vilàs. El 17 de juliol de 1938 inaugurà l'escola, en representació de la Generalitat, el pintor Francesc Fàbregas.

**RIBES DE FRESER.** Les escoles públiques de Ribes de Freser construïdes el 1924 pertanyen a la tipologia utilitzada per l'arquitecte Jeroni Martorell a Sant Joan de les Abadesses. És un edifici simètric que consta de planta baixa i dos pisos al seu cos central i de planta baixa i pis en els laterals.

**RIPOLL.** El nou edifici de l'escola pública Joan Maragall, després de moltes i llargues vicissituds (se'n comença a parlar el 1920!), va entrar en funcionament la darrera setmana de novembre de 1936, tal com recull el setmanari *Triomf* (5 de desembre). Segons aquesta revista, disposava de setze aules, les quals van ser ocupades cadascuna per una cinquantena d'alumnes, és a dir, uns 900 escolars hi anaven a estudi. El centre funcionà de forma discontinua durant la Guerra Civil alhora que també es destinà a d'altres tasques: allotjament militar i hospital de sang.

**SANT JOAN DE LES ABADESSES.** El 14 de setembre de 1925 es col·locà la primera pedra de l'edifici que avui acull les aules d'Infantil i Primària de l'Institut Escola Mestre Andreu, segons un projecte signat per l'arquitecte Jeroni Martorell. S'inaugurà el setembre de 1929. Té dues ales amb un cos central que fa la partió. S'hi començà a impartir docència el novembre de 1930. Un any més tard s'inaugurava la nova escola de nenes de les Germanes Carmelites de la Caritat, obra de l'arquitecte Raimon Duran i Reynals; es tracta d'un edifici superb que s'inspira en l'arquitectura del Renaixement florentí del Quatre-cents. Avui en dia és la seu de la Biblioteca Pública Municipal Josep Picola.



Campdevànol, 1934  
Grup escolar de la carretera de Gombrèn.



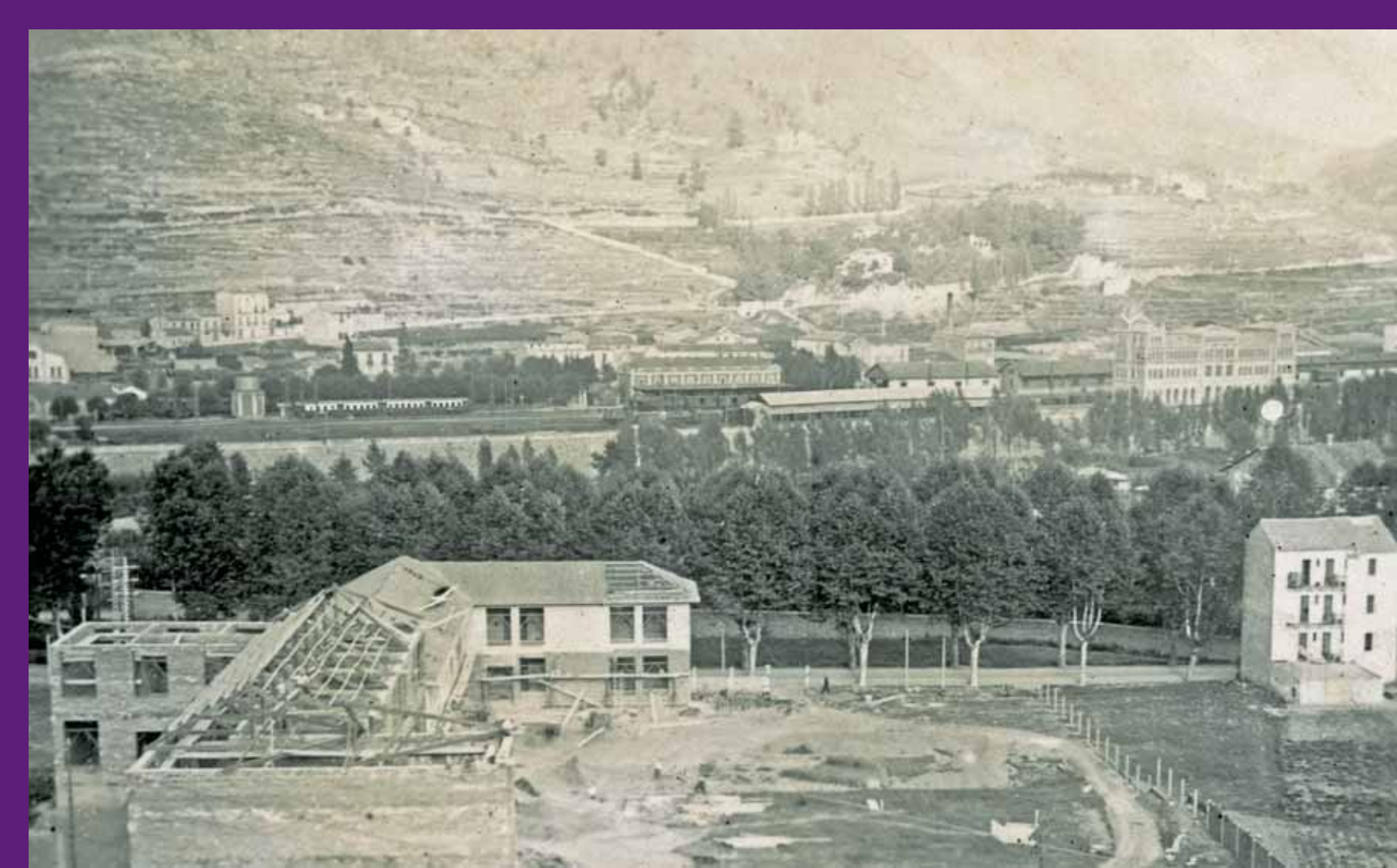
Camprodon, 2014  
Fresc «Europa», obra de Josep Morell.  
Jordi Iparraguirre / Wikimedia Commons



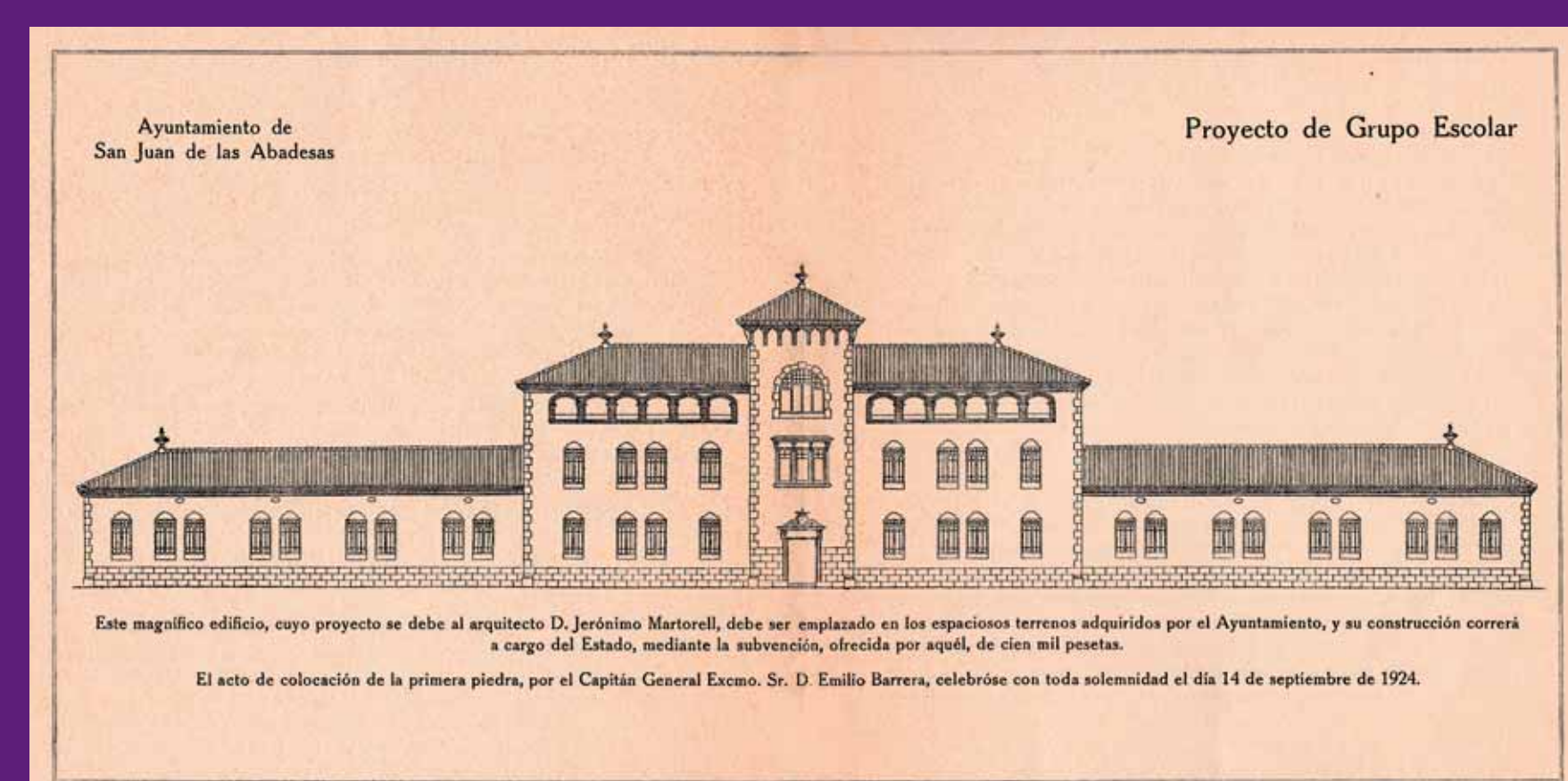
Ribes de Freser, circa 1935  
Escoles municipals.



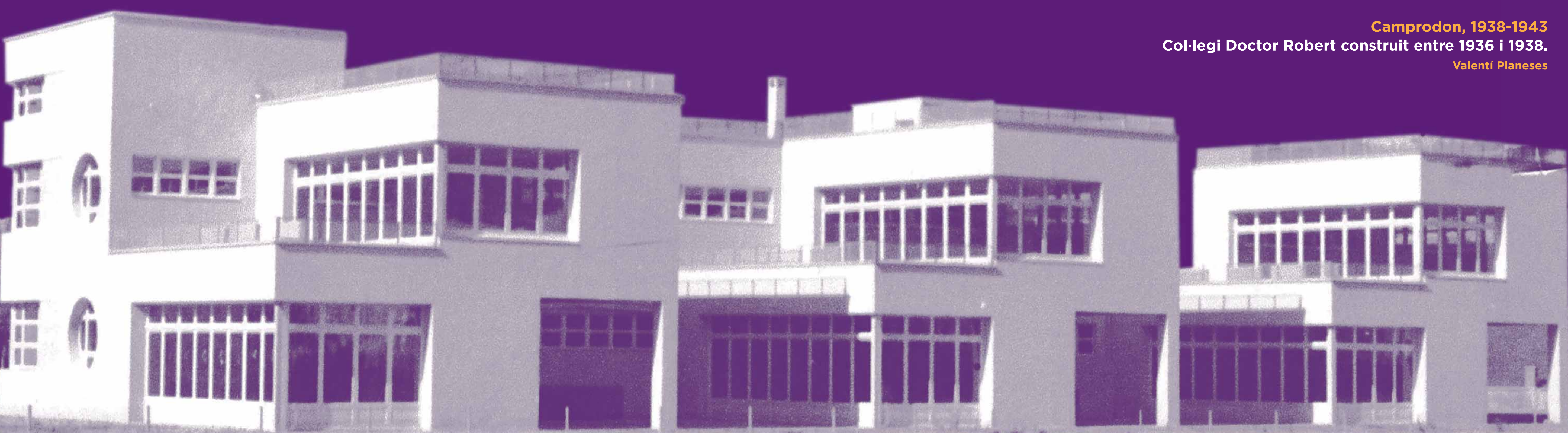
Ripoll, 1932  
Escola del veïnat de Sant Bernabé de les Tenes.  
ACRI



Ripoll, circa 1935  
Construcció del col·legi Joan Maragall.  
ACRI



Sant Joan de les Abadesses, 1924  
Projecte del Grup Escolar, de l'arquitecte Jeroni Martorell.



Camprodon, 1938-1943  
Col·legi Doctor Robert construït entre 1936 i 1938.  
Valenti Planeses

