

5

MESTRES EXILIATS I REPRESALIATS (1939-1977)

Aquesta generació va veure segades les seves il·lusions per culpa de la Guerra Civil i la repressió franquista. La dictadura significà un autèntic trencament en la continuïtat i en l'evolució del magisteri públic.

MARIA BARÓ I SEGUÍ (1909-1999)

Va ser **víctima de la repressió franquista**. Acusada d'haver participat activament en manifestacions públiques, se la traslladà forçosament dues vegades, primer a Albons i després a **Beget**, on, el 1942, acabà de decidir d'emprendre el **camí de l'exili** cap a Buenos Aires. Hi morí la tardor del 1999.

ADELA GARRIGA I MIRÓ (1913-?)

Havia exercit de **mestra a Ribes**, fins que, per desacord amb la política educativa franquista **va marxar a l'exili el 1939**, primer a França i després a Veneçuela.

JOAN MUNT I RABASSA

Militant republicà i defensor de l'escola pública, va ser **mestre a Ribes durant el període republicà** i membre de la junta ribetana del Centre Republicà Democràtic Federal com a vocal-bibliotecari. Les seves idees van xocar ja el 1933 amb els sectors més classistes de Ribes. Acabada la Guerra Civil, **l'Ajuntament de Ribes** va contribuir amb **un informe a forçar la seva separació del servei docent per raons polítiques**.

JOSEP VIÑAS I SOLER (1911- ?)

Destinat de **mestre a Ripoll el 1934** i a finals d'aquell mateix any a **Ribes**, amb la derrota republicana va ser jutjat, **condemnat i engarjolat** pel règim franquista, i va perdre, com els anteriors, la seva condició de funcionari públic i ensenyant en tant que depurat. **Es va beneficiar de l'amnistia del 1977**.

PRUDENCI FRANCH I LLORET (1882-?)

Va ser **destinat a Campelles**, on va exercir de mestre des del 1933 fins al 1939. Va ser condemnat per ser afiliat a ERC, i segons la sentència, haver delatat veïns de Campelles d'ideologia conservadora durant els anys de la Guerra Civil.

LLUÍS GARCIA I VIGNEAUX (1915-1985)

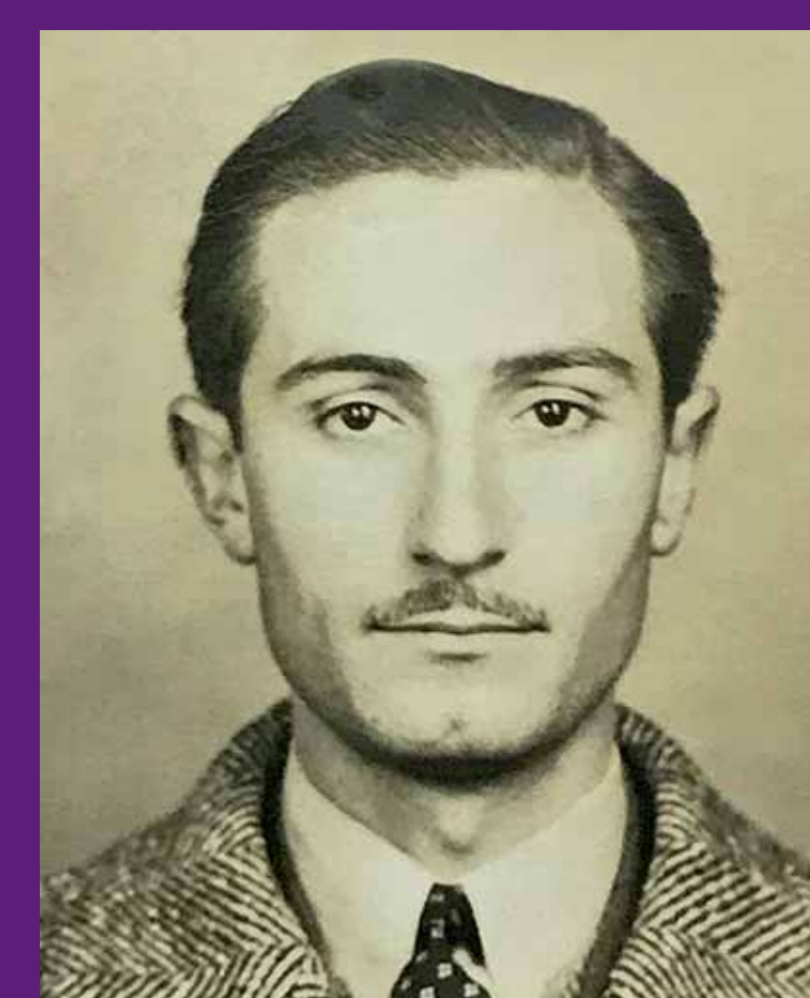
El setembre de 1936 era el tresorer de la **Secció Mestres de la CNT-FAI** del Sindicat d'Intel·lectuals i Professions Liberals. «*La Dirección General de Primera Enseñanza [...] ha declarado cesantes en sus respectivos destinos [...]*» a una llista de setanta-sis mestres gironins, entre els quals Lluís Garcia i Vigneaux, de **Campdevàrol**. El 1939 va arribar a Xile amb el seu germà Enric, a bord del **Winnipeg**, el mític vaixell fletat per Neruda. El 1946 va anar a Mèxic, on hi tenia un altre germà, Emili.

PERE ARMENGOL I NOGUÉ

Mestre a **Ripoll**. Va ser un altre dels mestres represaliats per la Dirección General de Primera Enseñanza.



Maria Baró i Seguí
mestra de Beget.



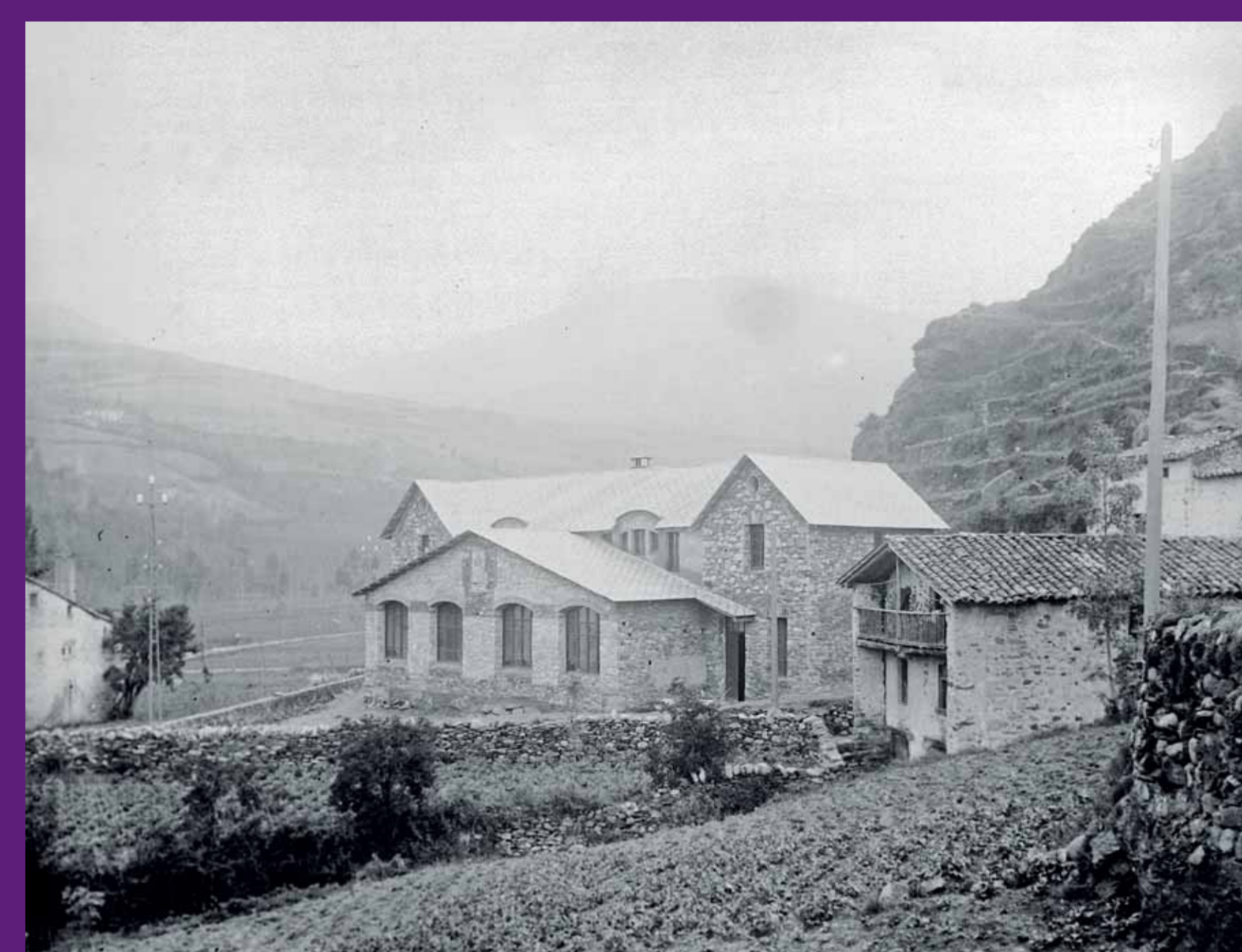
1941
Lluís Garcia i Vigneaux,
mestre de Campdevàrol.
ARNAD-Xlle



Vallfogona de Ripollès, 1937
Alumnes de l'escola.
escolavallfogona.blogspot.com



Planoles, circa 1935
Nenes de l'escola religiosa.
Fons Veïns de Planoles



Vilallonga de Ter, circa 1917-1927
Escola pública municipal.
ACRI. Fons Nicolau Coma i Llitjós (Museu Etnogràfic de Ripoll)



Ogassa, 1910-1925
Escola de noies, barri del Prat del Pinter.
ACRI. Fons Nicolau Coma i Llitjós (Museu Etnogràfic de Ripoll)

Escola de noies
ACRI. Fons Nicolau Coma i Llitjós
(Museu Etnogràfic de Ripoll)



Consell Comarcal
del Ripollès

FUNDACIÓ
IRLA

